



## PIANO NAZIONALE PER LE CITTA'

# COSTRUZIONE ROTATORIE ASSE VIARIO - INCROCIO S.S.19 E VIALE FOSCOLO -

## PROGETTO ESECUTIVO

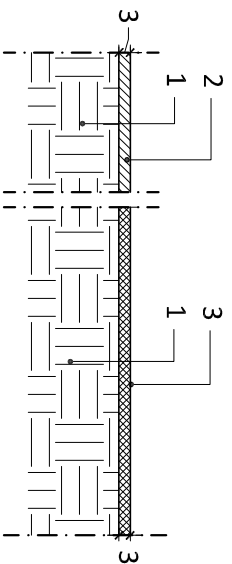
Descrizione elaborato	Scala	Tavola
GRAFICI DI PROGETTO DETTAGLI COSTRUTTIVI	-	6.1

Responsabile del Procedimento Ing. Rosario LA CORTE	
Progettazione <i>Ufficio progettazione</i> ing. Gaetano CERRUTI geom. Cosimo SPARANO <i>Collaborazione</i> arch. Giulia IZZO ing. Vito PIEMONTE dott. agr. Iolanda BUSILLO	
Coordinatore per la sicurezza: Ing. Delia COSCIA	Impresa esecutrice

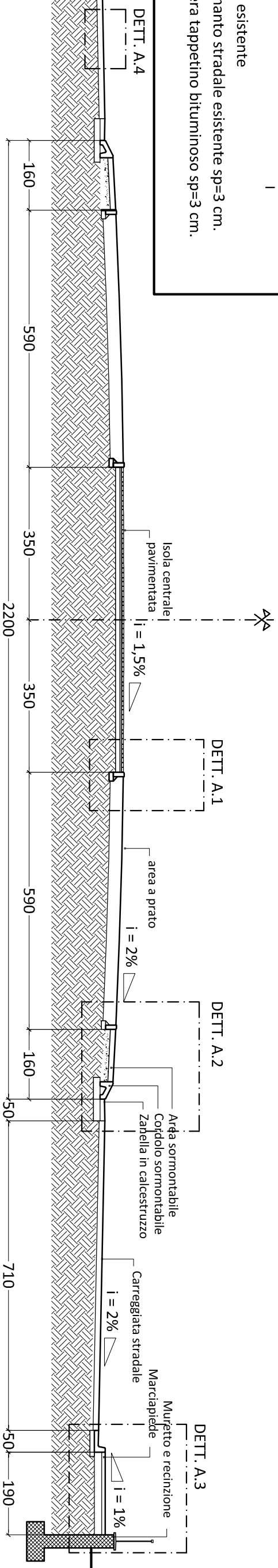
Approvazione	Data ottobre 2018
--------------	----------------------

DETT. A.4

- 1 Sottofondo esistente
- 2 Fresatura manto stradale esistente sp=3 cm.
- 3 Posa in opera tappetino bituminoso sp=3 cm.



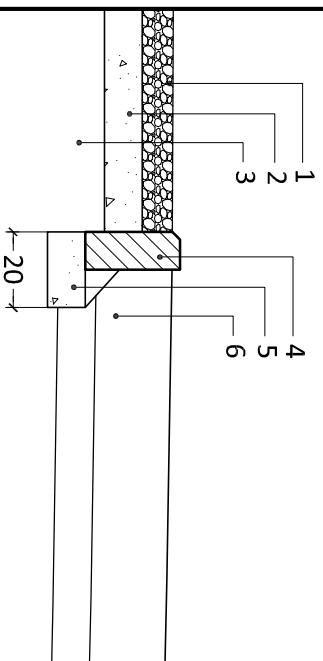
SEZIONE 1:100



DETT. A.1

1:20

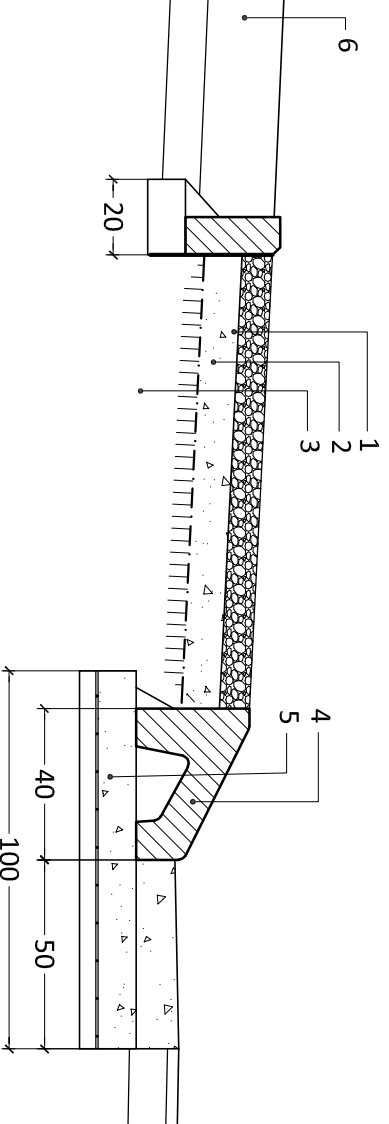
- 1 Pavimentazione in ghiaia lavata colorata sp=8 cm.
- 2 Massetto in calcestruzzo sp. 10 cm.
- 3 Sottofondo esistente
- 4 Cordolo semplice in cls prefabbricato
- 5 Sottofondo in cls armato Ø6/10 sp. 10 cm.
- 6 Area sistemata a verde



DETT. A.2

1:20

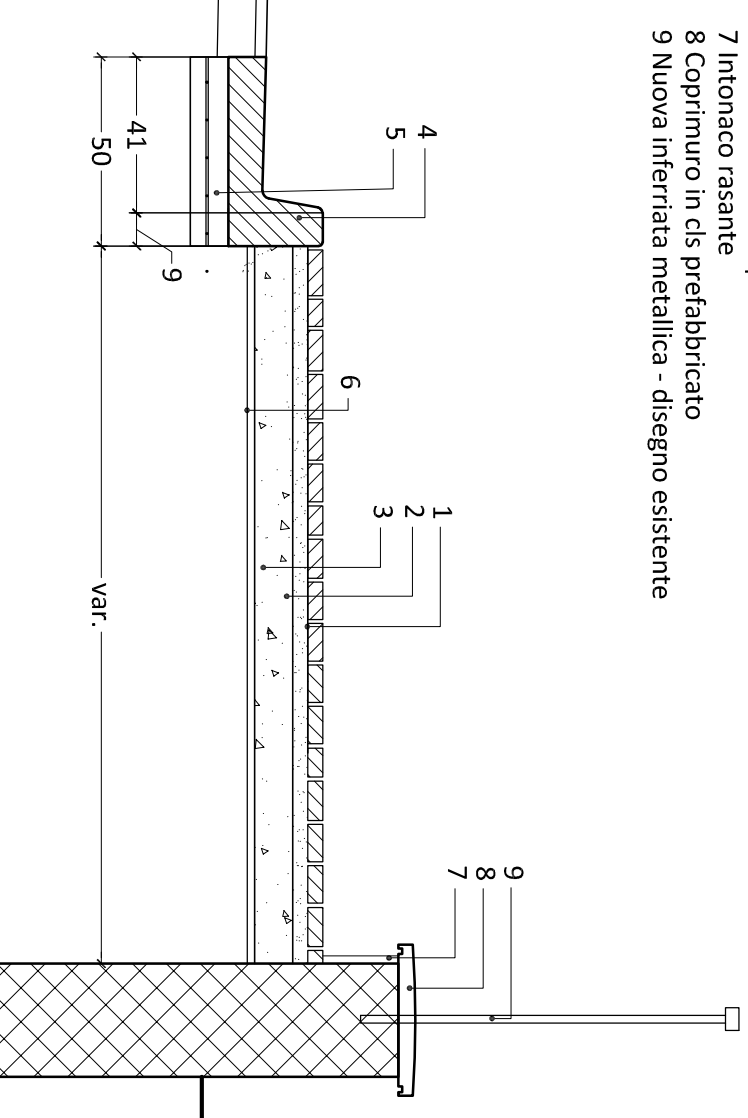
- 1 Pavimentazione in ghiaia lavata colorata sp=8 cm.
- 2 Massetto in calcestruzzo sp. 10 cm.
- 3 Sottofondo esistente
- 4 Cordolo semplice in cls prefabbricato
- 5 Sottofondo in cls armato Ø6/10 sp. 10 cm.
- 6 Area sistemata a verde



DETT. A.3

1:20

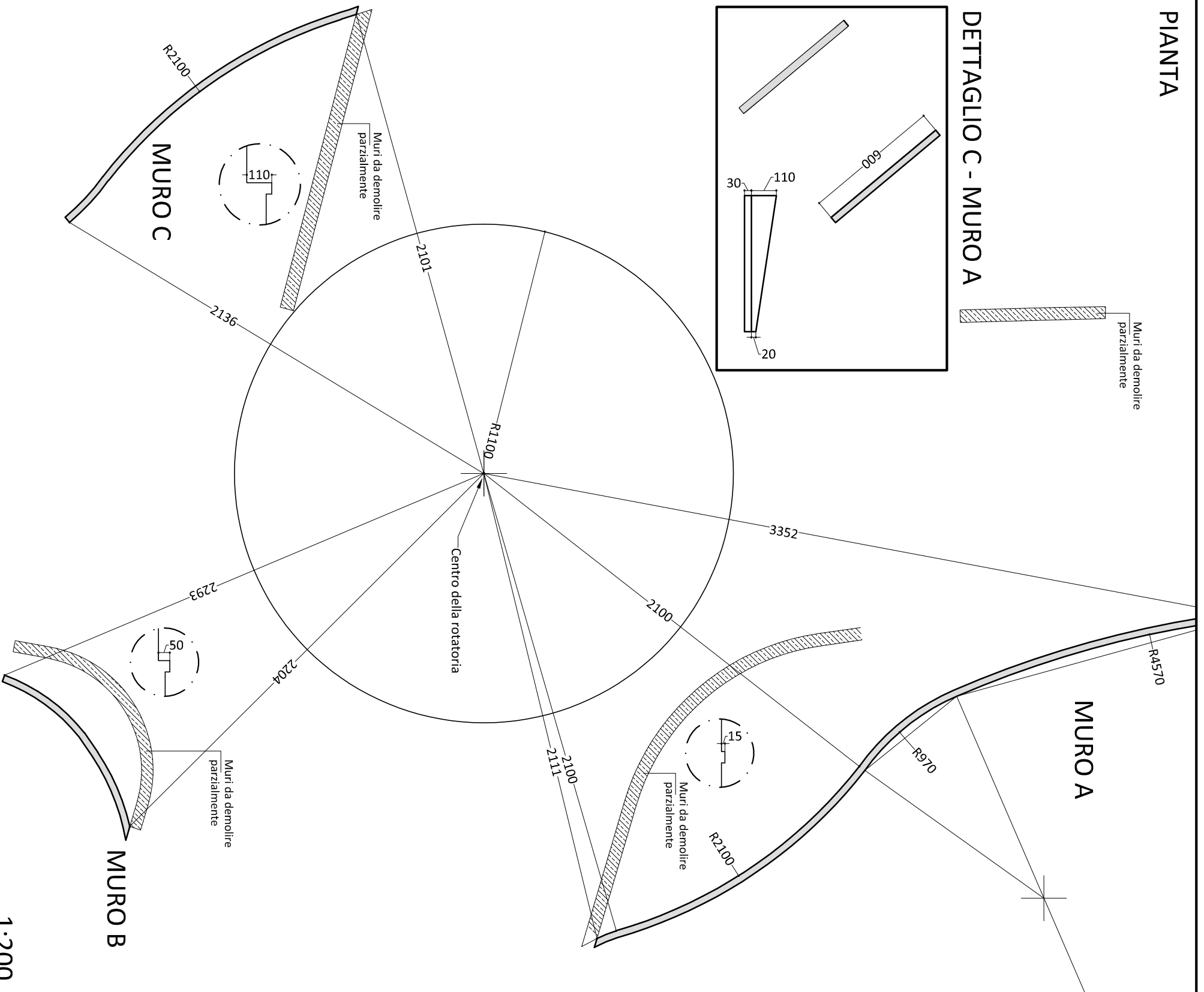
- 1 Pavimentazione in cubetti di cls sp=4 cm.
- 2 Letto di posa in sabbia sp=3-5 cm.
- 3 Massetto in calcestruzzo sp. 10 cm.
- 4 Cordolo - zanella in cls prefabbricato
- 5 Sottofondo in cls armato Ø6/10 sp. 10 cm.
- 6 Piano del terreno preesistente
- 7 Intonaco rasante
- 8 Coprimuro in cls prefabbricato
- 9 Nuova inferriata metallica - disegno esistente



DETTAGLIO A - ROTATORIA

1:100 - 1:20

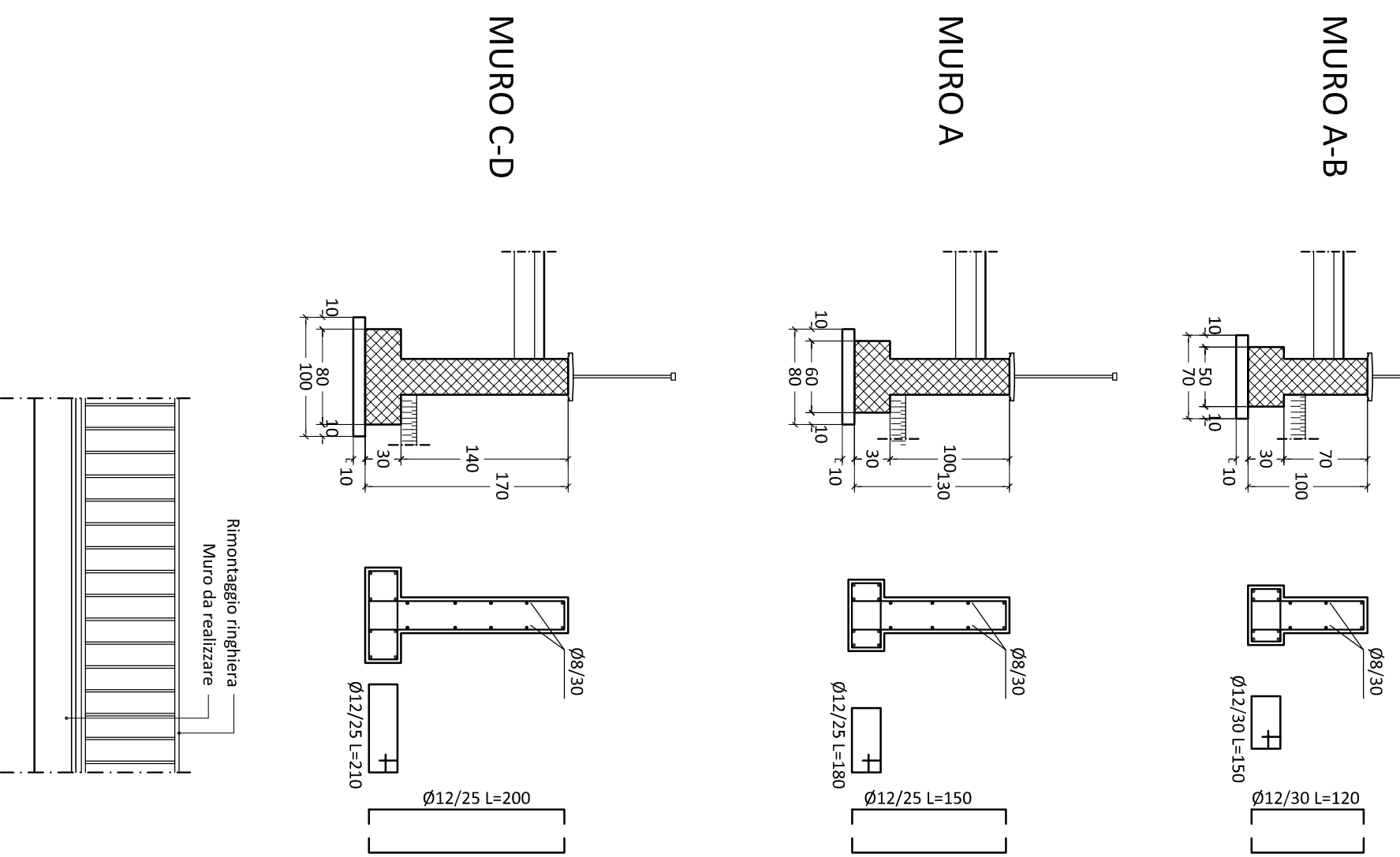
PIANTA



DETTAGLIO B - MURO DI RECINZIONE ROTATORIA VIA FOSCOLO

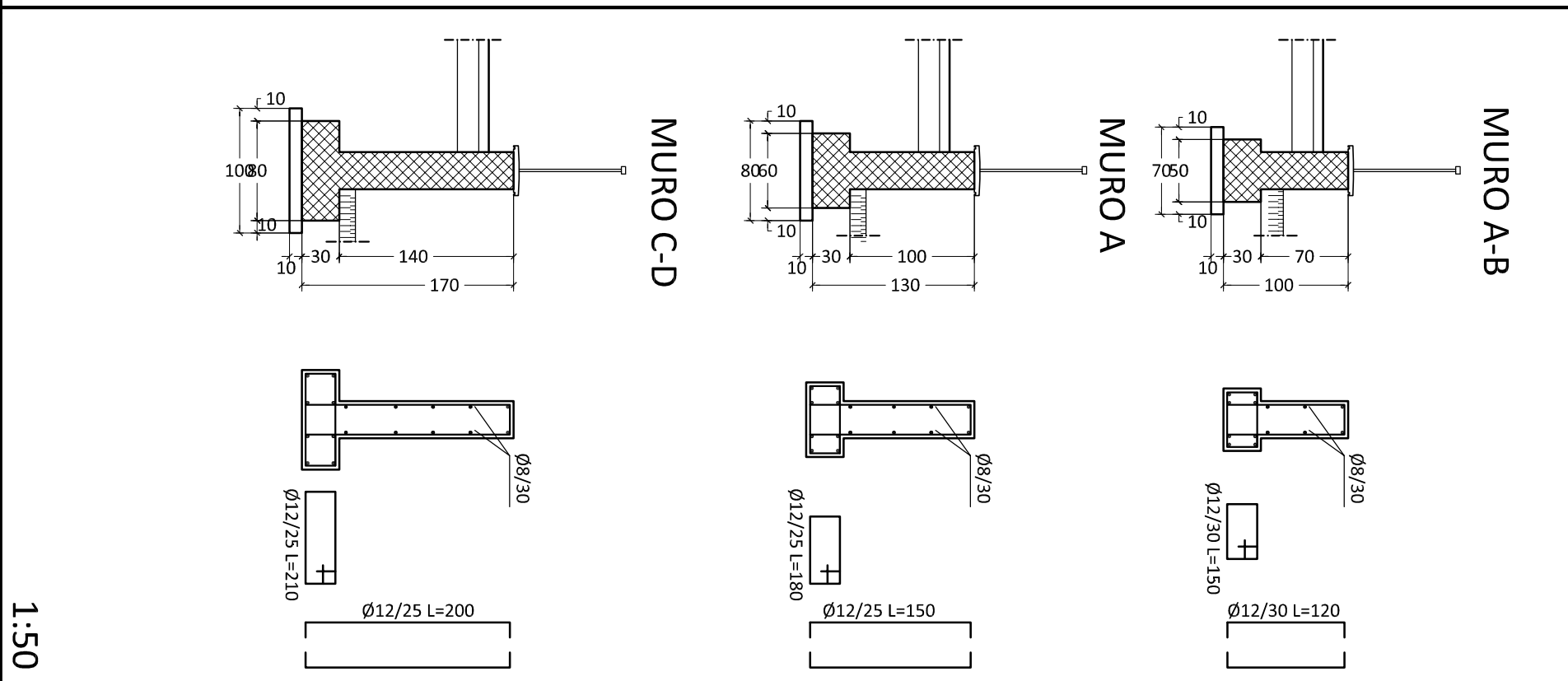
1:200

SEZIONE E ARMATURA



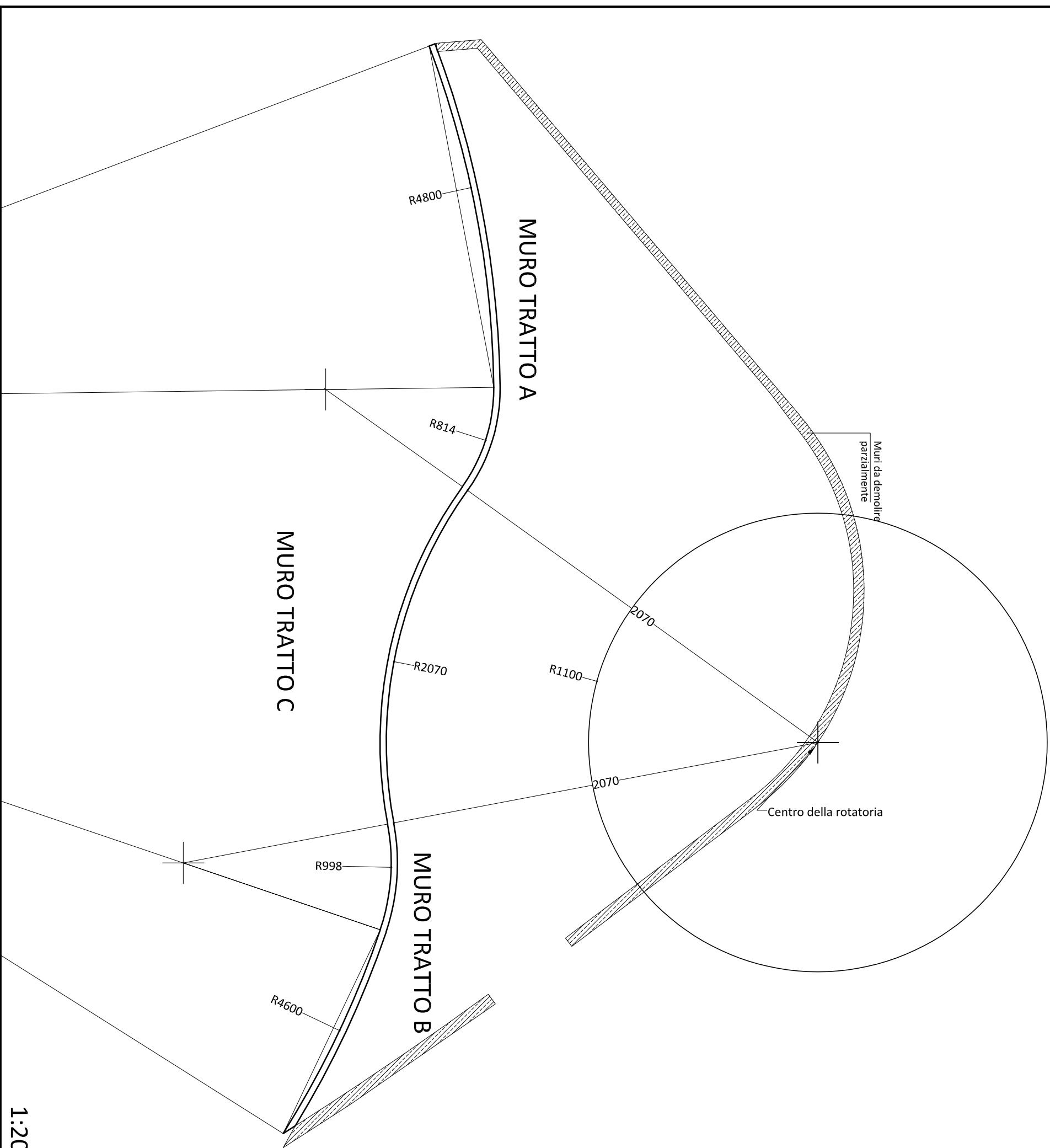
1:50

SEZIONE E ARMATURA



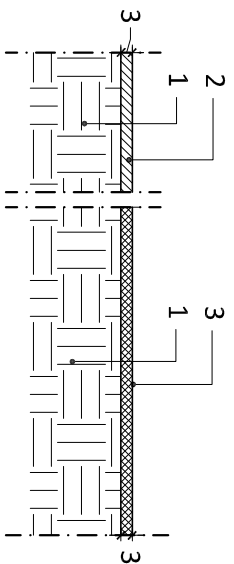
1:200

1:50



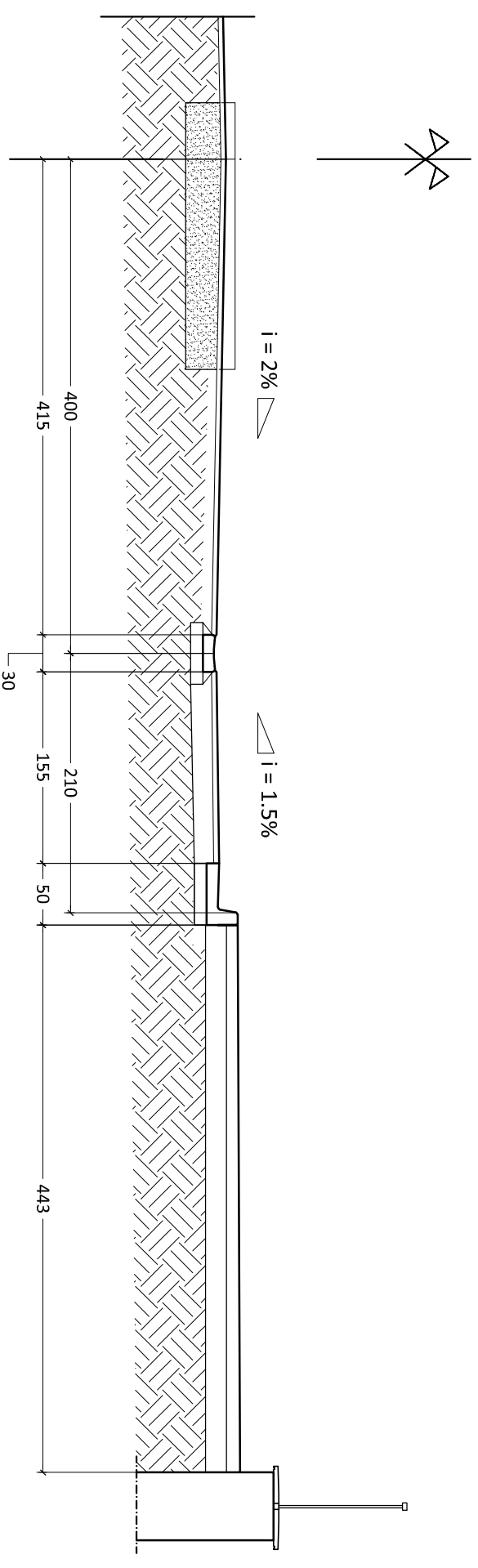
DETTAGLIO D - MURO RECINZIONE VIALE EPITAFFIO

DETT. E.4



- 1 Sottofondo esistente
- 2 Fresatura manto stradale esistente sp=3 cm.
- 3 Posa in opera tappetino bituminoso sp=3 cm.

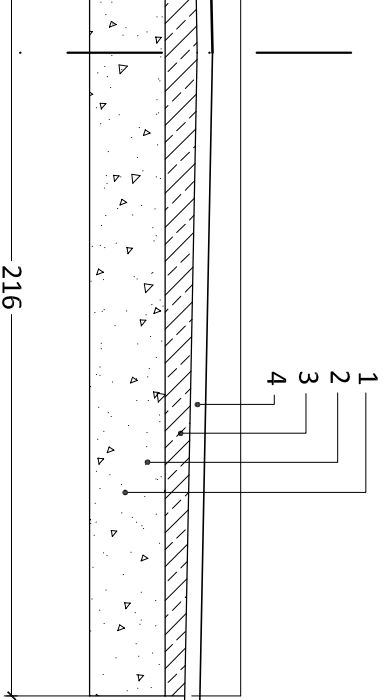
SEZIONE 1:50



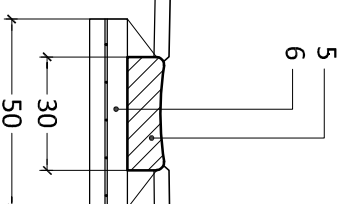
DETT. E.1

RIMOZIONE DELLO SPARTITRAFFICO ESISTENTE

- 1 Scavo per rimozione materiale h 30 cm.
- 2 Fondazione stradale sp. 20 cm.
- 3 Binder in conglomerato bituminoso cm. 7
- 4 Tappetino bituminoso 3 cm.
- 5 Zanella raccolta acque in cls prefabbricato
- 6 Sottofondo in cls armato Ø6/10 sp. 10 cm.

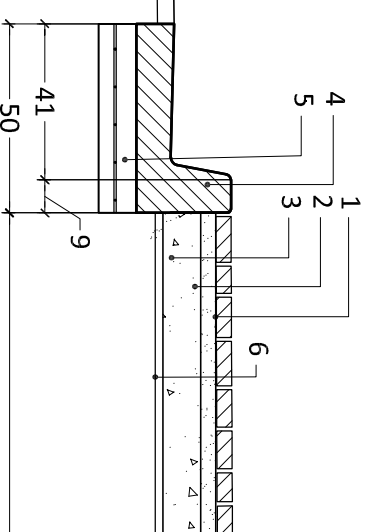


1:20



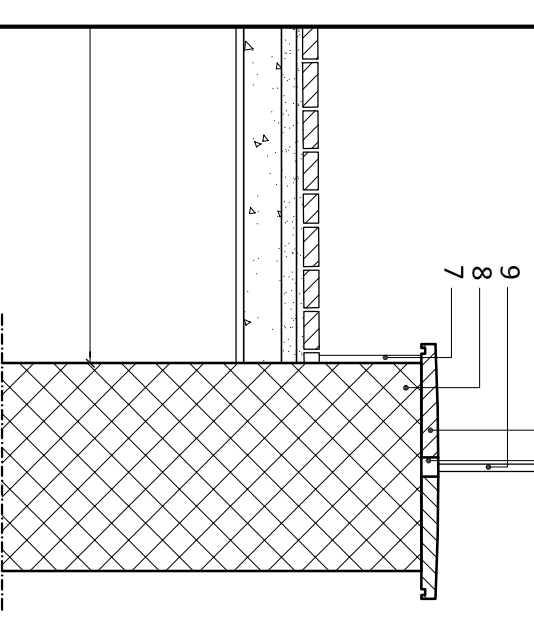
DETT. E.2

- 1 Pavimentazione in cubetti di cls sp=4 cm.
- 2 Letto di posa in sabbia sp=3-5 cm.
- 3 Massetto in calcestruzzo sp. 10 cm.
- 4 Cordolo - zanella in cls prefabbricato
- 5 Sottofondo in cls armato Ø6/10 sp. 10 cm.
- 6 Piano del terreno preesistente
- 7 Intonaco rasante
- 8 Coprimuro in cls prefabbricato
- 9 Inferriata esistente - Tinteggiatura



DETT. E.3

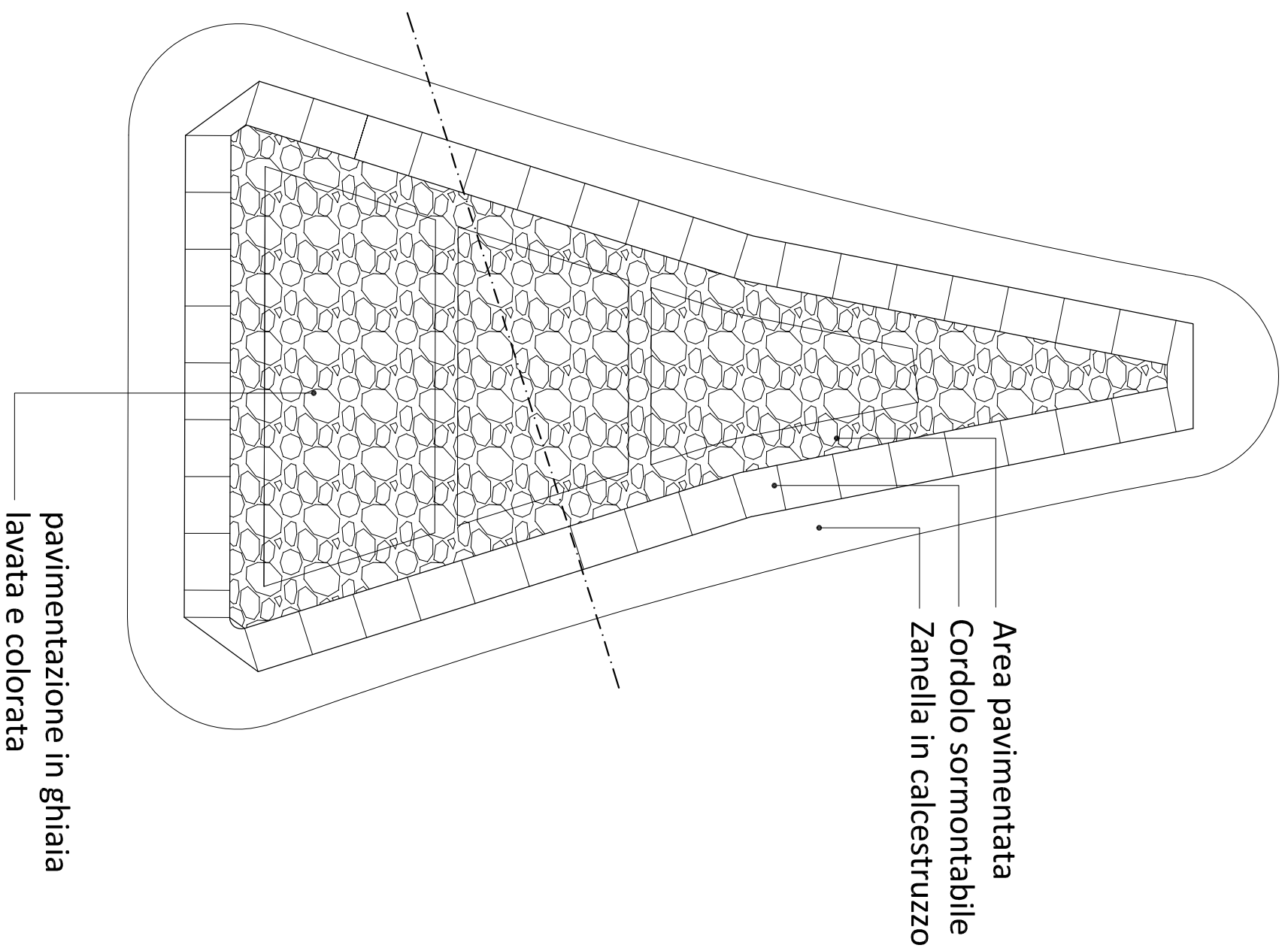
- Sigillatura con malta
- Coprimuro su muro esistente cm.50



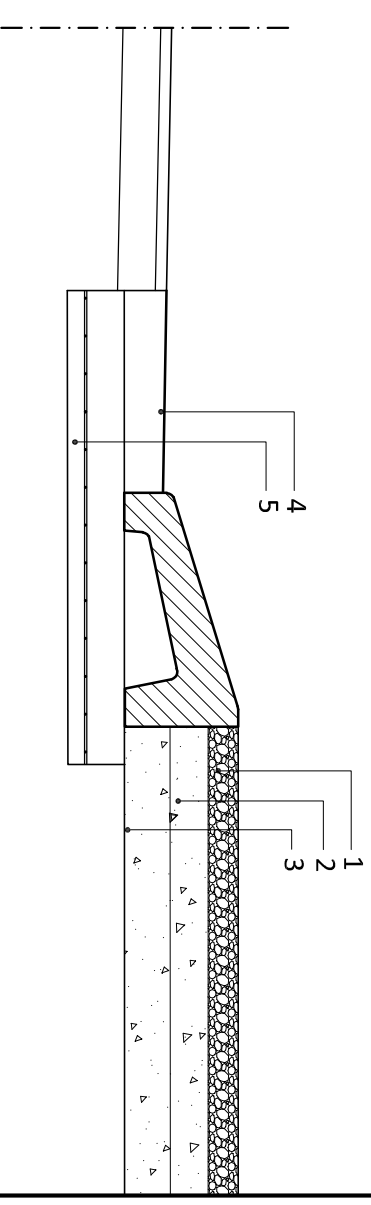
1:20

DETTAGLIO E - CORSIA DI MARCIA E PARCHEGGIO

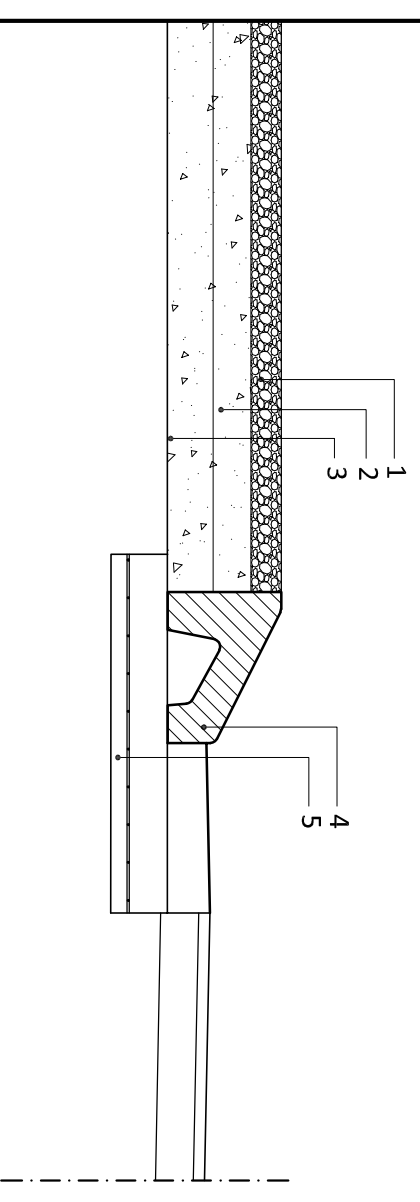
1:50 - 1:20



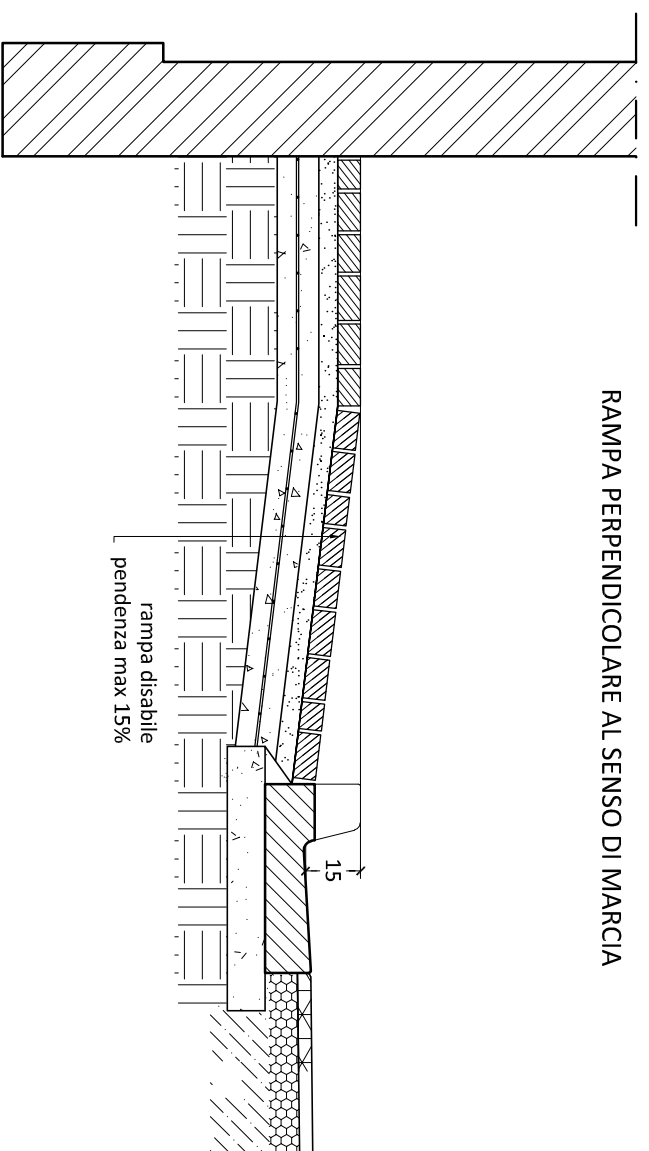
- 1 Pavimentazione in ghiaia lavata colorata sp=8 cm.
- 2 Massetto in calcestruzzo sp. 10 cm.
- 3 Sottofondo esistente
- 4 Cordolo sormontabile in cls prefabbricato
- 5 Sottofondo in cls armato  $\varnothing 6/10$  sp. 10 cm.



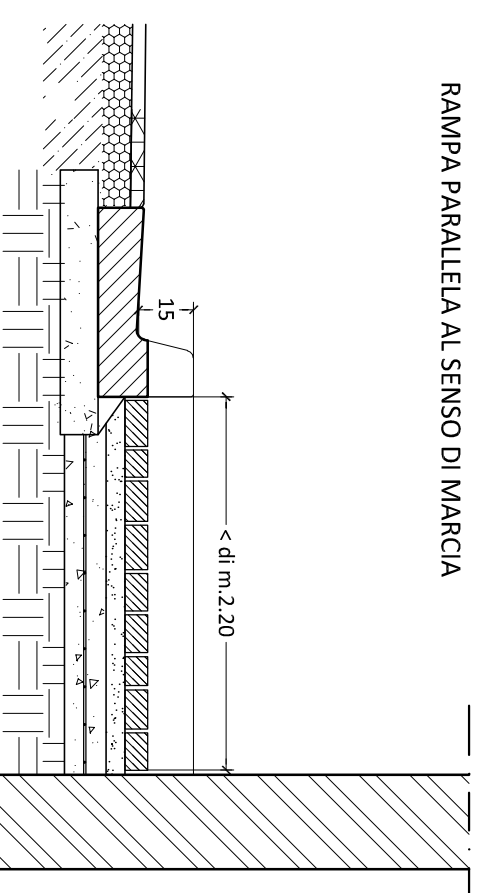
- 1 Pavimentazione in ghiaia lavata colorata sp=8 cm.
- 2 Massetto in calcestruzzo sp. 10 cm.
- 3 Sottofondo esistente
- 4 Cordolo sormontabile in cls prefabbricato
- 5 Sottofondo in cls armato  $\varnothing 6/10$  sp. 10 cm.



# SEZIONI



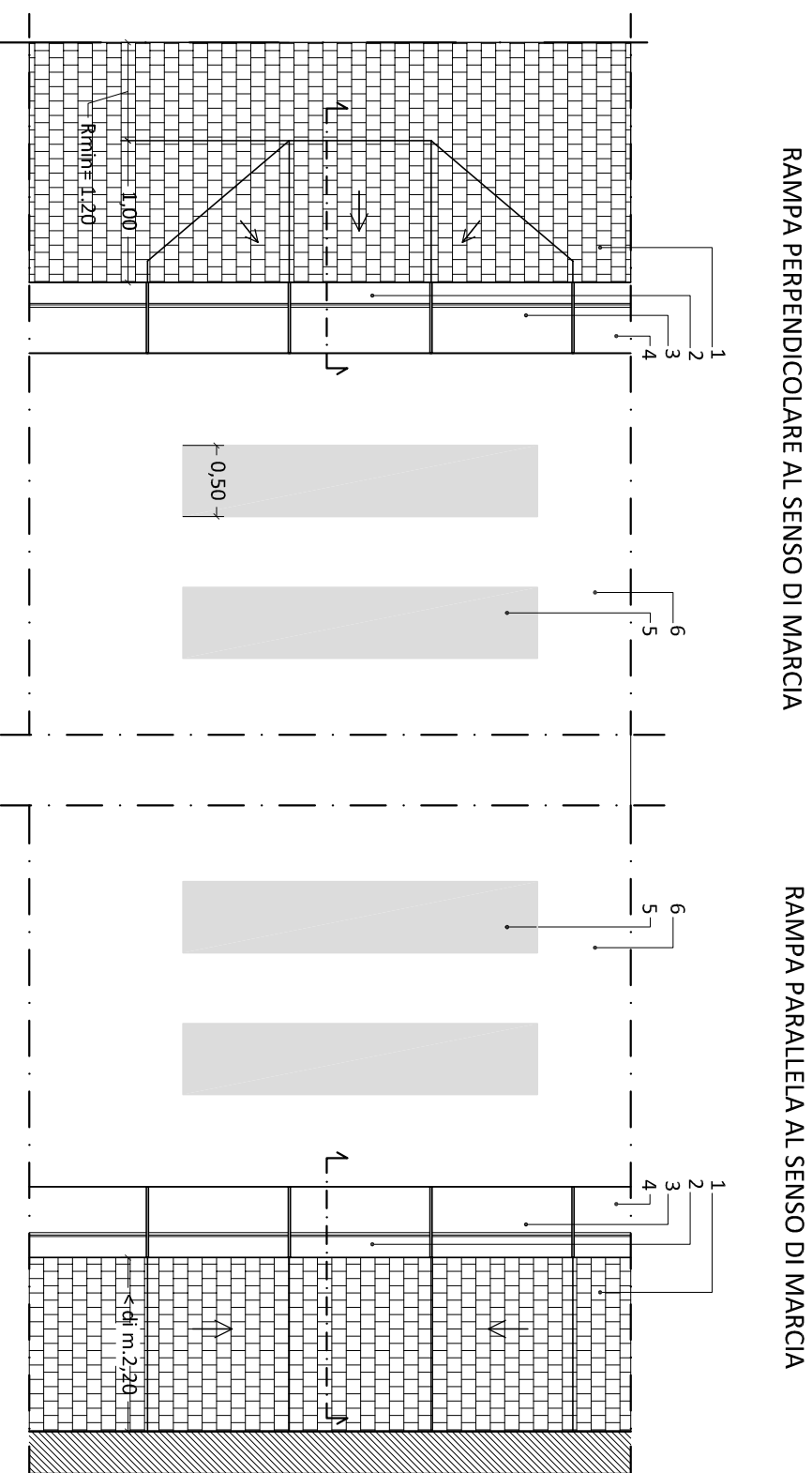
RAMPA PERPENDICOLARE AL SENSO DI MARCIA



RAMPA PARALLELA AL SENSO DI MARCIA

1:50

# PIANTA



RAMPA PERPENDICOLARE AL SENSO DI MARCIA

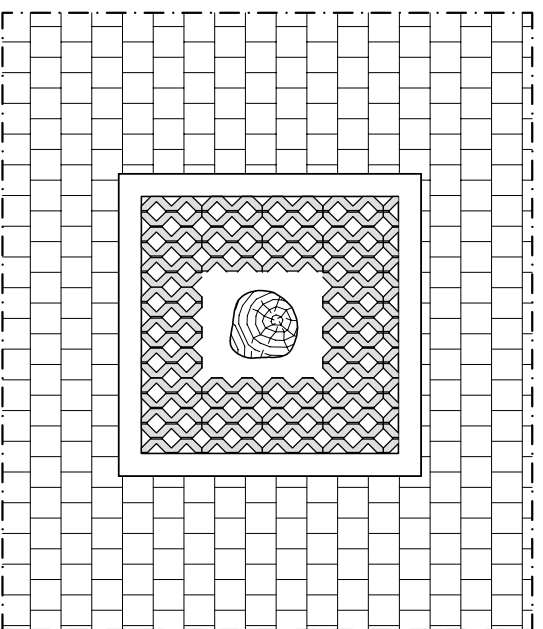
RAMPA PARALLELA AL SENSO DI MARCIA

- 1 Pavimentazione in masselli autobloccanti di cls tipo Pietrella sp=6 cm.
- 2 Cordolo zanella prefabbricato in cls - profilo L ribassato
- 3 Cordolo zanella prefabbricato in cls - profilo L a scivolo
- 4 Cordolo zanella prefabbricato in cls - profilo L
- 5 Zebratura in laminato elastoplastico
- 6 Pavimentazione bituminosa

1:50

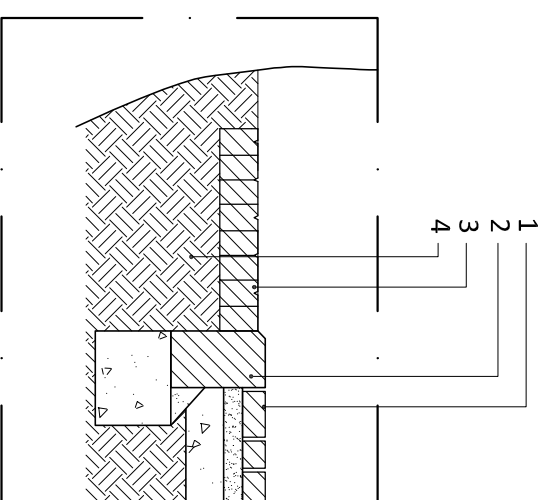
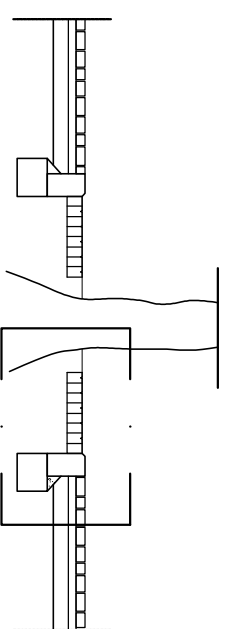
## RACCORDO AREE A VERDE

Pianta



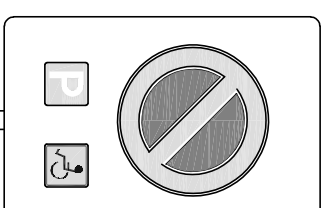
- 1 Pavimentazione in cubetti
- 2 Cordone in calcestruzzo
- 3 Elemento grigliato per pavimentazioni erbose
- 4 Terreno vegetale

Sezione

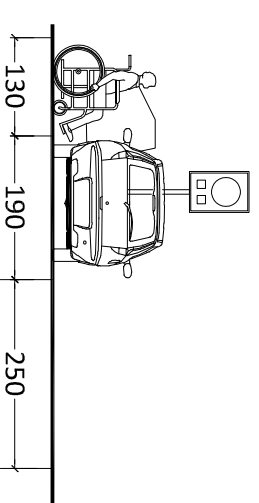
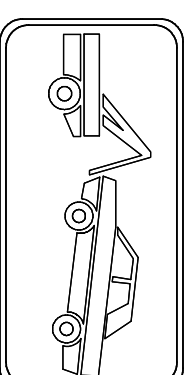
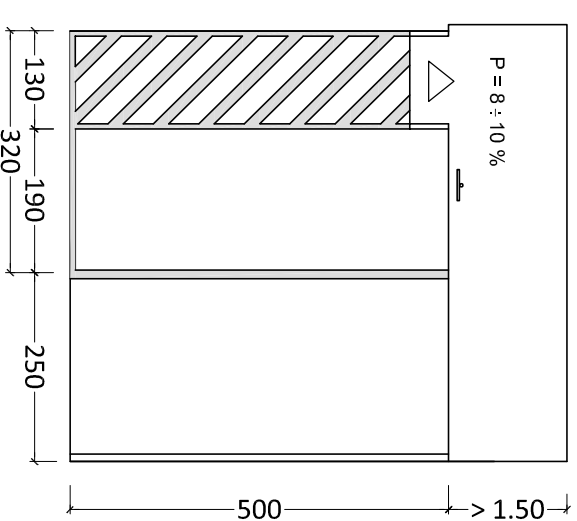


1:50

## PARCHEGGIO DISABILI



PANNELLO AGGIUNTIVO

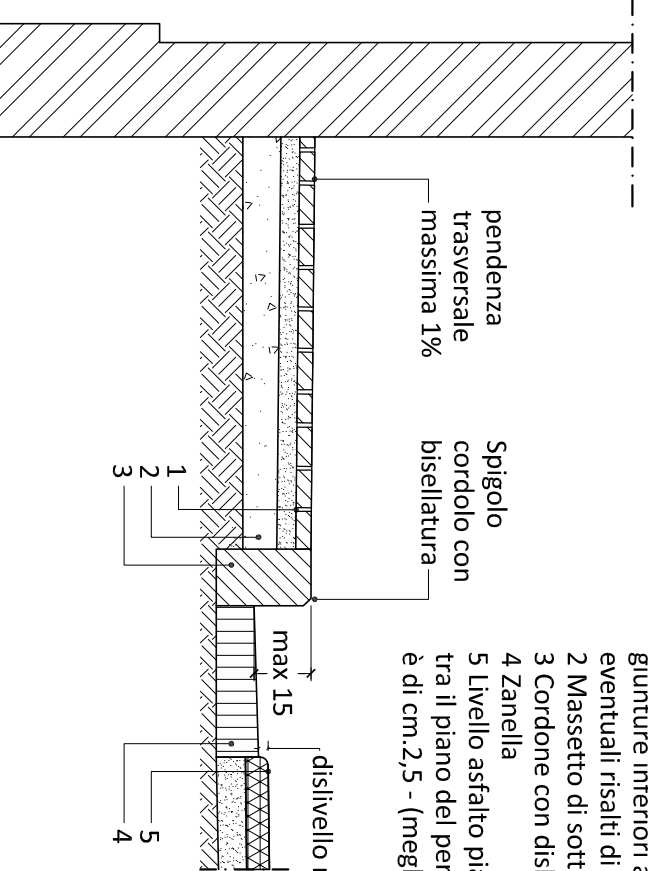


1:100

## REQUISITI ACCESSIBILITA' PERCORSI PEDONALI - discontinuità marciapiede

## REQUISITI ACCESSIBILITA' PERCORSI - raccordo marciapiede - strada

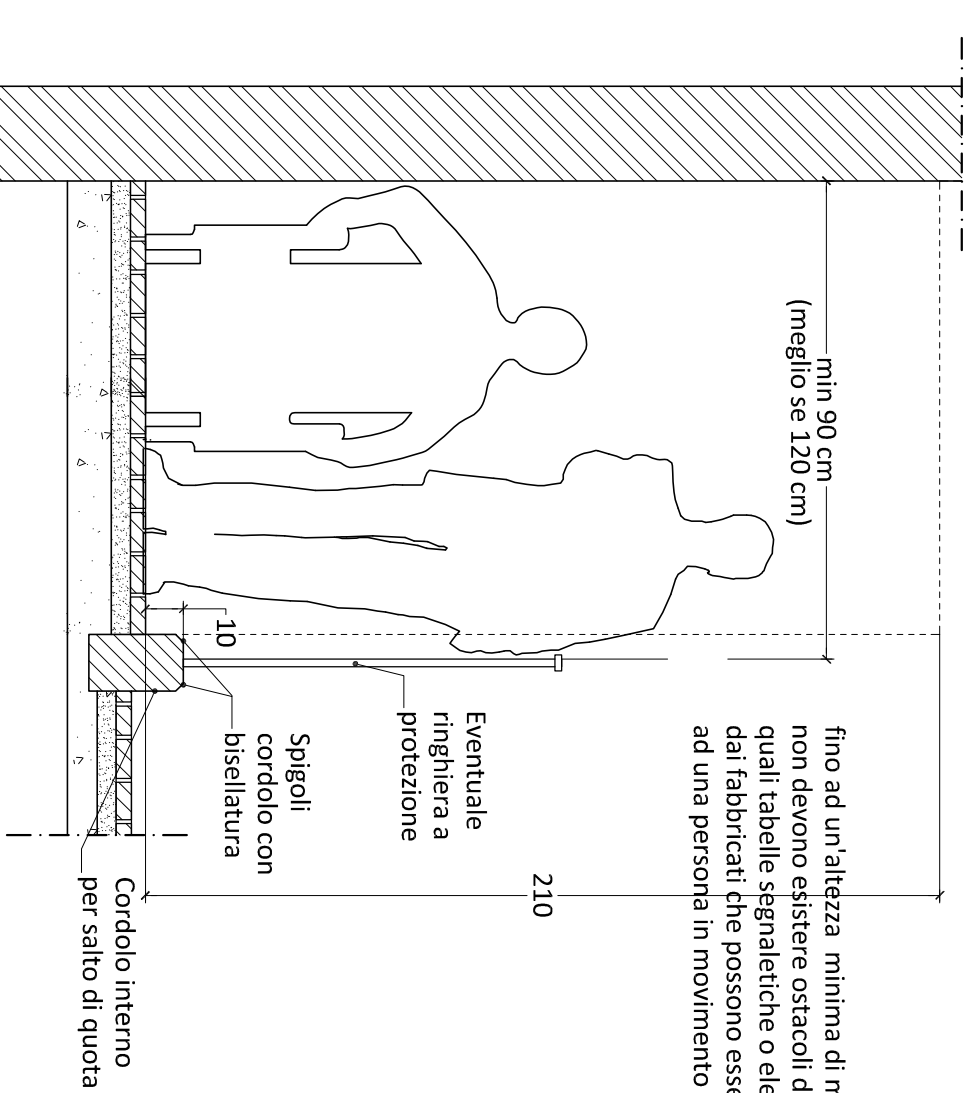
- 1 Pavimentazione antisdrucciolevole con giunture inferiori a mm.5 stilate con materiali durevoli eventuali risalti di spessore non superiore a mm. 2
- 2 Massetto di sottofondo
- 3 Cordone con dislivello max cm.15
- 4 Zanella
- 5 Livello asfalto piano stradale con dislivello ottimale tra il piano del percorso ed il piano delle zone carrabili è di cm.2,5 - (meglio se cm.1).



1:20

DETTAGLIO I - ACCESSIBILITA' DISABILI

fino ad un'altezza minima di m.2,10 dal calpestio non devono esistere ostacoli di nessun genere quali tabelle segnaletiche o elementi sporgenti dai fabbricati che possono essere causa di infortunio ad una persona in movimento



1:20